











## ผลการใช้จ่ายงบประมาณ ปีงบประมาณ 2566 ของ กษ. (ข้อมูล ณ วันที่ 11 พฤศจิกายน 2565)

หมวดงบประมาณ	ได้รับ	ใช้จ่าย (เบิกจ่าย+PO)				เบิกจ่าย			
	ล้านบาท 	ล้านบาท 	%	เป้า ใช้จ่าย 	สูง/ต่ำ กว่าเป้า 	ล้านบาท 	%	เป้า เบิกจ่าย 	สูง/ต่ำ กว่าเป้า 
 งบประมาณรวม	128,208.96	14,622.59	11.41	15.66	↓ -4.25	7,144.46	5.57	14.57	↓ -9.00
 1. รายจ่ายประจำ	35,051.63	3,205.34	9.14	12.06	↓ -2.92	2,941.39	8.39	15.94	↓ -7.55
- งบสำหรับดำเนินการ	11,513.07	628.37	5.46	-	-	364.42	3.17	-	-
- งบบุคลากร	23,538.57	2,576.97	10.95	-	-	2,576.97	10.95	-	-
 2. รายจ่ายลงทุน	93,157.33	11,417.25	12.26	17.01	↓ -4.75	4,203.08	4.51	8.65	↓ -4.14

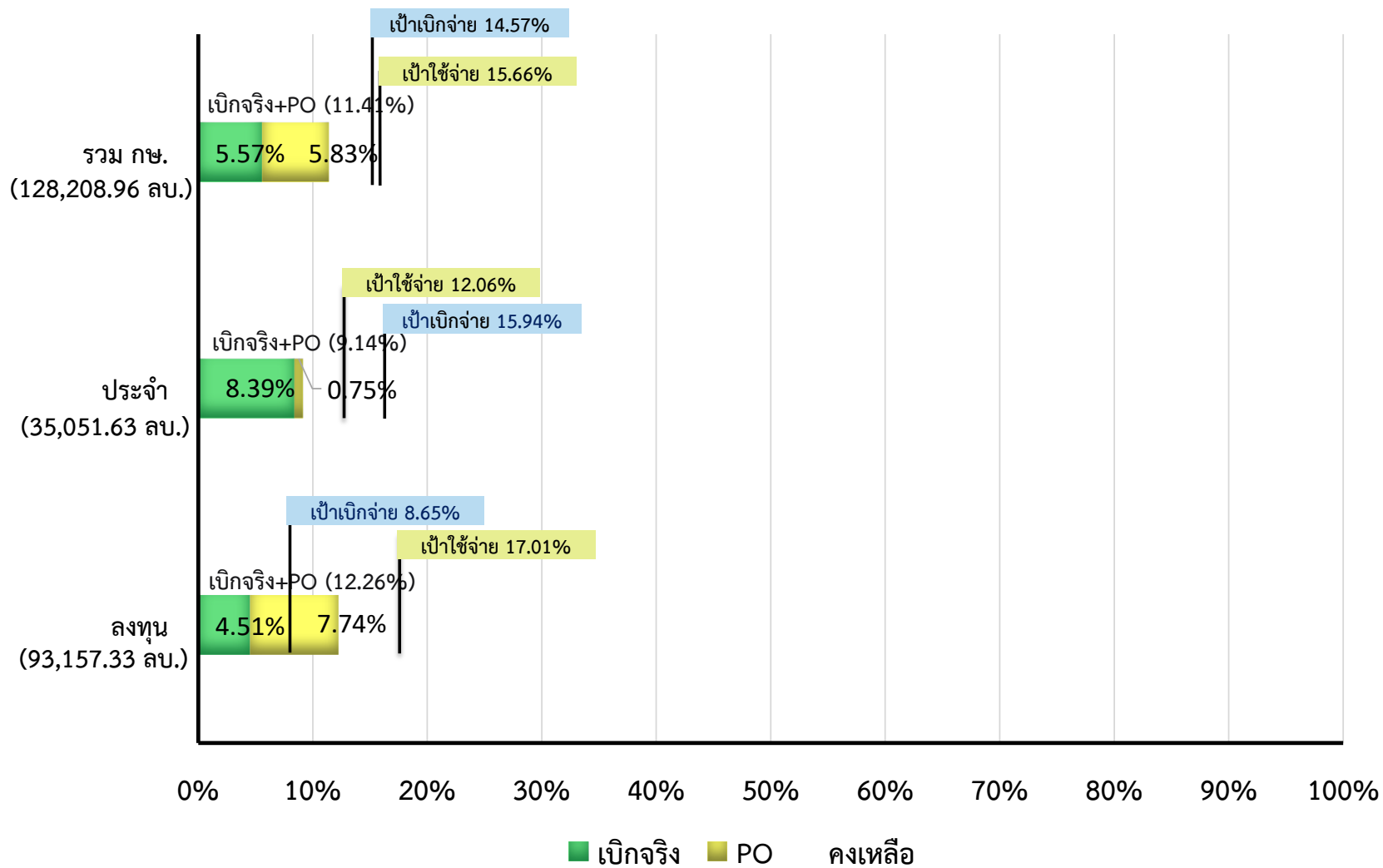
สรุปผลการเบิกจ่ายภาพรวม

ข้อมูลจากกรมบัญชีกลาง ณ 11 พฤศจิกายน 2565

ทั้งหมดมี 24 หน่วยงานระดับกระทรวง ทั้งประเทศเบิกจ่ายได้ร้อยละ 13.05

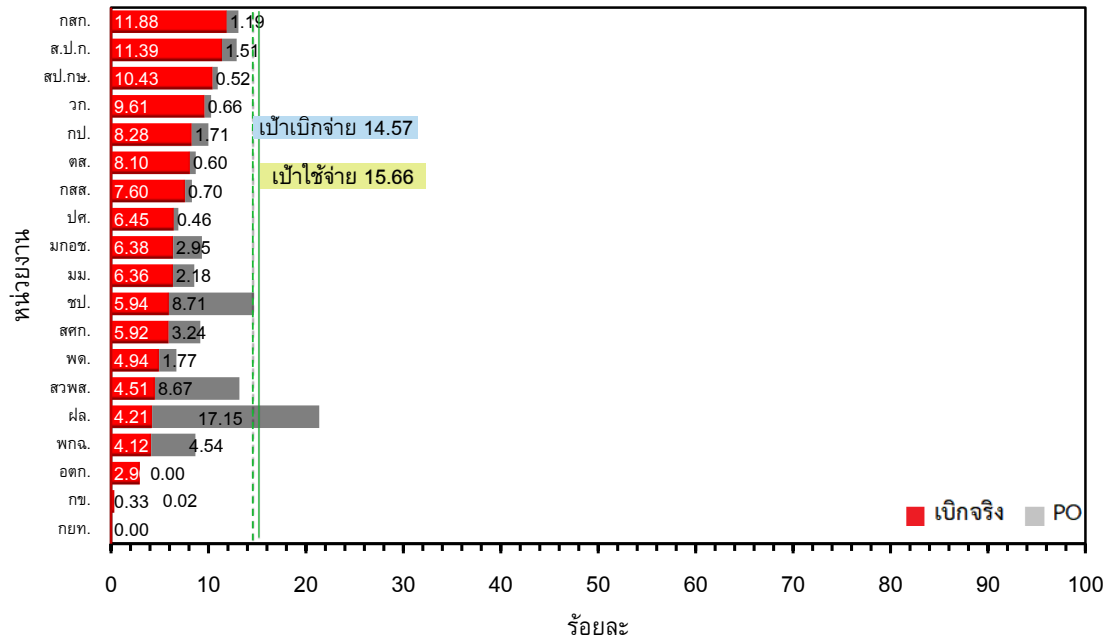
- เปรียบเทียบร้อยละการเบิกจ่ายจากน้อยไปมาก กษ.อยู่ลำดับที่ 5
- เปรียบเทียบร้อยละการเบิกจ่ายจากมากไปน้อย กษ.อยู่ลำดับที่ 20

ผลการใช้จ่ายงบประมาณประจำปี 2566 ของ กษ.  
(ณ วันที่ 11 พฤศจิกายน 2565)

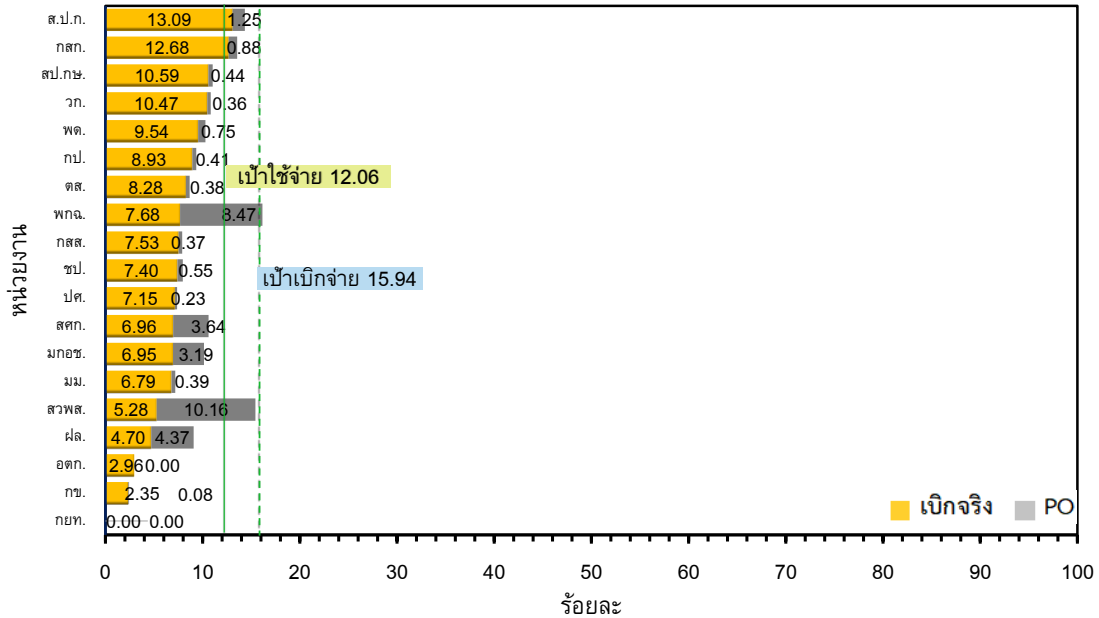


โดย กษ. เบิกจ่ายได้มากเป็นลำดับที่ 20 จากทั้งประเทศมี 24 หน่วยงาน

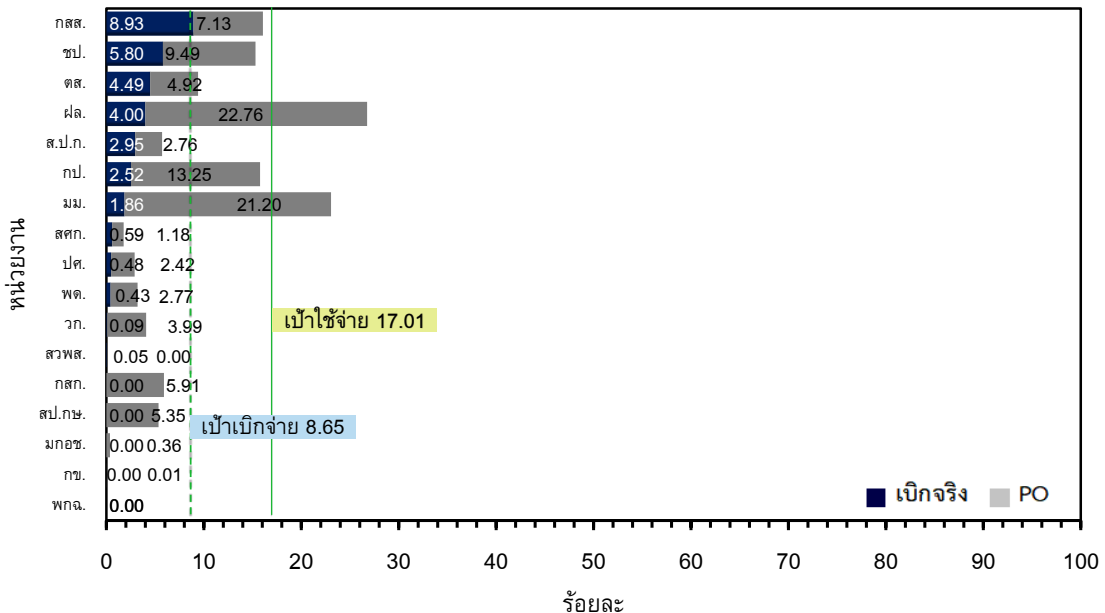
ผลการเบิกจ่ายงบประมาณปี 2566 ในภาพรวม กษ. รายหน่วยงาน ณ วันที่ 11 พ.ย. 65



ผลการเบิกจ่ายงบประมาณปี 2566 รายจ่ายประจำ กษ. รายหน่วยงาน ณ วันที่ 11 พ.ย. 65



ผลการเบิกจ่ายงบประมาณปี 2566 รายจ่ายลงทุน กษ. รายหน่วยงาน ณ วันที่ 11 พ.ย. 65



รายงานผลการเบิกจ่ายเงินงบประมาณประจำปี พ.ศ. 2566 จำแนกตามกระทรวง เรียงลำดับผลการเบิกจ่ายจากน้อยไปมาก

ตั้งแต่ต้นปีงบประมาณ จนถึงวันที่ 11 พฤศจิกายน 2565

หน่วย: ล้านบาท

ลำดับที่	กระทรวง	รายจ่ายประจำ					รายจ่ายลงทุน					รวม					ลำดับที่ (มากไปน้อย)
		วงเงินงบประมาณหลังโอนเปลี่ยนแปลง	จัดสรร	PO+สำรองเงินมีหนี้	เบิกจ่าย	ร้อยละเบิกจ่ายต่องบประมาณหลังโอนเปลี่ยนแปลง	วงเงินงบประมาณหลังโอนเปลี่ยนแปลง	จัดสรร	PO+สำรองเงินมีหนี้	เบิกจ่าย	ร้อยละเบิกจ่ายต่องบประมาณหลังโอนเปลี่ยนแปลง	วงเงินงบประมาณหลังโอนเปลี่ยนแปลง	จัดสรร	PO+สำรองเงินมีหนี้	เบิกจ่าย	ร้อยละเบิกจ่ายต่องบประมาณหลังโอนเปลี่ยนแปลง	
1	กระทรวงพลังงาน	1,988.45	977.95	61.07	123.87	6.23	711.55	545.80	9.68	1.00	0.14	2,700.00	1,523.75	70.75	124.87	4.62	24
2	กระทรวงคมนาคม	11,565.98	6,005.12	193.02	1,475.17	12.75	168,746.94	161,927.96	33,618.29	6,949.42	4.12	180,312.92	167,933.08	33,811.31	8,424.58	4.67	23
3	กระทรวงการคลัง	278,024.83	167,462.71	577.43	11,124.97	4.00	7,129.89	7,129.89	98.60	3,877.46	54.38	285,154.72	174,592.60	676.03	15,002.43	5.26	22
4	กระทรวงทรัพยากรธรรมชาติและสิ่งแวดล้อม	16,411.71	8,157.56	115.85	1,793.96	10.93	14,042.18	13,266.15	1,294.67	137.27	0.98	30,453.90	21,423.71	1,410.51	1,931.23	6.34	21
5	กระทรวงเกษตรและสหกรณ์	34,937.05	17,515.04	237.59	3,512.04	10.05	93,196.51	91,364.60	8,130.75	4,628.56	4.97	128,133.56	108,879.64	8,368.34	8,140.60	6.35	20
6	กระทรวงวัฒนธรรม	4,834.82	2,392.62	90.91	492.78	10.19	1,900.29	1,900.29	76.18	45.29	2.38	6,735.11	4,292.91	167.09	538.07	7.99	19
7	ส่วนราชการไม่สังกัดสำนักนายกรัฐมนตรี กระทรวงหรือทบวง และหน่วยงานภายใต้การควบคุม	108,615.32	54,302.27	102.18	8,371.22	7.71	16,182.04	14,980.63	1,998.33	2,113.59	13.06	124,797.36	69,282.90	2,100.51	10,484.81	8.40	18
8	กระทรวงสาธารณสุข	135,936.31	66,713.86	121.67	12,572.87	9.25	16,327.58	16,247.31	3,789.77	267.87	1.64	152,263.89	82,961.16	3,911.44	12,840.74	8.43	17
9	กระทรวงยุติธรรม	21,135.04	10,566.07	226.95	2,152.99	10.19	3,468.06	3,413.29	122.94	17.66	0.51	24,603.10	13,979.37	349.89	2,170.66	8.82	16
10	กระทรวงกลาโหม	150,763.58	75,671.04	517.23	15,368.39	10.19	43,735.15	41,261.02	1,106.20	2,265.96	5.18	194,498.73	116,932.05	1,623.43	17,634.35	9.07	15
11	หน่วยงานของรัฐสภา	6,440.85	3,160.59	11.44	532.94	8.27	1,289.26	1,289.26	119.37	175.44	13.61	7,730.10	4,449.84	130.82	708.38	9.16	14
12	กระทรวงศึกษาธิการ	311,517.37	156,065.73	40.85	32,570.73	10.46	15,857.35	15,708.17	913.85	162.70	1.03	327,374.72	171,773.90	954.70	32,733.43	10.00	13
13	กระทรวงการท่องเที่ยวและกีฬา	4,117.62	2,058.79	56.24	544.02	13.21	1,177.91	1,177.91	9.84	68.34	5.80	5,295.53	3,236.70	66.08	612.36	11.56	12
14	กระทรวงการพัฒนาสังคมและความมั่นคงของมนุษย์	22,995.15	11,462.68	33.95	3,542.34	15.40	1,621.76	1,621.76	5.18	417.91	25.77	24,616.91	13,084.44	39.13	3,960.25	16.09	11
15	กระทรวงพาณิชย์	5,520.32	3,418.74	189.37	962.52	17.44	922.97	922.97	12.68	116.41	12.61	6,443.29	4,341.71	202.05	1,078.93	16.75	10
16	กระทรวงอุตสาหกรรม	3,509.30	2,314.51	84.25	672.64	19.17	962.61	962.61	17.46	160.74	16.70	4,471.91	3,277.13	101.71	833.38	18.64	9
17	กระทรวงมหาดไทย	244,227.11	122,103.80	121.06	58,753.03	24.06	81,018.75	79,810.67	6,809.72	3,824.89	4.72	325,245.86	201,914.47	6,930.77	62,577.91	19.24	8
18	กระทรวงดิจิทัลเพื่อเศรษฐกิจและสังคม	3,342.72	1,789.40	107.56	538.62	16.11	3,443.49	2,986.59	1,177.46	920.96	26.74	6,786.21	4,775.99	1,285.02	1,459.57	21.51	7
19	สำนักนายกรัฐมนตรี	24,128.11	12,379.94	357.46	3,796.00	15.73	8,058.22	7,623.41	1.69	3,753.59	46.58	32,186.33	20,003.35	359.16	7,549.59	23.46	6
20	หน่วยงานอิสระของรัฐ	17,199.32	8,501.32	0.00	4,347.81	25.28	2,297.65	2,264.33	0.00	449.28	19.55	19,496.97	10,765.65	0.00	4,797.09	24.60	5
21	กระทรวงการต่างประเทศ	7,198.76	4,615.52	92.66	2,076.02	28.84	357.73	311.66	0.01	0.00	0.00	7,556.49	4,927.19	92.67	2,076.02	27.47	4
22	หน่วยงานของศาล	20,496.63	10,277.69	0.00	5,766.02	28.13	2,654.69	2,654.69	0.00	1,834.90	69.12	23,151.32	12,932.38	0.00	7,600.92	32.83	3
23	กระทรวงการอุดมศึกษา วิทยาศาสตร์ วิจัยและนวัตกรรม	94,234.19	46,929.72	38.79	27,888.48	29.59	30,321.66	29,153.36	534.03	17,762.54	58.58	124,555.85	76,083.08	572.82	45,651.02	36.65	2
24	กระทรวงแรงงาน	54,058.44	27,023.89	53.47	25,002.98	46.25	267.42	267.42	3.24	7.13	2.67	54,325.86	27,291.31	56.71	25,010.11	46.04	1
รวม		1,583,198.97	821,866.53	3,431.01	223,982.41	14.15	515,691.66	498,791.76	59,849.92	49,958.90	9.69	2,098,890.63	1,320,658.29	63,280.94	273,941.31	13.05	

ที่มา : ระบบบริหารการเงินการคลังภาครัฐแบบอิเล็กทรอนิกส์ใหม่ (New GFMS Thai)

วันที่เรียกรายงาน 14 พฤศจิกายน 2565

ข้อมูล ณ วันที่ 11 พฤศจิกายน 2565

ผลการเบิกจ่ายของหน่วยงานในสังกัด กษ. (ข้อมูล ณ วันที่ 11 พฤศจิกายน 2565)

(เรียงลำดับ % ผลการเบิกจ่ายภาพรวมจากมากไปน้อย)

หน่วย : ล้านบาท

หน่วยงาน	รายจ่ายประจำ											รายจ่ายลงทุน									ภาพรวม						
	รายจ่ายประจำ						งบสำหรับดำเนินการ			งบบุคลากร			รายจ่ายลงทุน			ภาพรวม			ภาพรวม								
	ใช้จ่าย (เบิกจ่าย + PO) (เป้า 12.06%)			เบิกจ่าย (เป้า 15.94%)			(นอกเหนือจากงบบุคลากร)															ใช้จ่าย (เบิกจ่าย + PO) (เป้า 17.01%)			เบิกจ่าย (เป้า 8.65%)		
	ได้รับ							ได้รับ			ได้รับ					ได้รับ			ได้รับ								
	จำนวน	%	สูง/ต่ำกว่าเป้า	จำนวน	%	สูง/ต่ำกว่าเป้า	ได้รับ	เบิกจ่าย	%	ได้รับ	เบิกจ่าย	%	จำนวน	%	สูง/ต่ำกว่าเป้า	จำนวน	%	สูง/ต่ำกว่าเป้า	จำนวน	%	สูง/ต่ำกว่าเป้า	จำนวน	%	สูง/ต่ำกว่าเป้า			
รวม กษ.	35,051.63	3,205.34	9.14	-2.92	2,941.39	8.39	-7.55	11,513.07	364.42	3.17	23,538.57	2,576.97	10.95	93,157.33	11,417.25	12.26	-4.75	4,203.08	4.51	-4.14	128,208.96	14,622.59	11.41	-4.25	7,144.46	5.57	-9.00
ส่วนราชการ	34,484.56	3,127.31	9.07	-2.99	2,911.54	8.44	-7.50	11,104.82	348.70	3.14	23,379.74	2,562.83	10.96	93,000.89	11,417.22	12.28	-4.73	4,203.04	4.52	-4.13	127,485.46	14,544.52	11.41	-4.25	7,114.58	5.58	-8.99
1. กสท.	4,654.36	630.95	13.56	1.50	590.07	12.68	-3.26	1,221.58	30.63	2.51	3,432.77	559.44	16.30	311.54	18.40	5.91	-11.10	0.00	0.00	-8.65	4,965.89	649.35	13.08	-2.58	590.07	11.88	-2.69
2. ส.ป.ก.	1,159.99	166.36	14.34	2.28	151.81	13.09	-2.85	406.37	30.31	7.46	753.62	121.50	16.12	233.68	13.35	5.71	-11.30	6.90	2.95	-5.70	1,393.67	179.71	12.89	-2.77	158.71	11.39	-3.18
3. ส.ป.กษ.	1,068.68	117.93	11.03	-1.03	113.21	10.59	-5.35	370.31	12.14	3.28	698.36	101.07	14.47	16.53	0.88	5.35	-11.66	0.00	0.00	-8.65	1,085.20	118.81	10.95	-4.71	113.21	10.43	-4.14
4. วท.	2,806.02	303.91	10.83	-1.23	293.92	10.47	-5.47	684.66	33.66	4.92	2,121.37	260.26	12.27	254.12	10.36	4.08	-12.93	0.22	0.09	-8.56	3,060.15	314.27	10.27	-5.39	294.14	9.61	-4.96
5. กป.	3,135.20	292.83	9.34	-2.72	280.07	8.93	-7.01	919.90	43.88	4.77	2,215.30	236.20	10.66	352.70	55.63	15.77	-1.24	8.90	2.52	-6.13	3,487.90	348.45	9.99	-5.67	288.97	8.28	-6.29
6. ตส.	1,163.74	100.76	8.66	-3.40	96.35	8.28	-7.66	327.08	16.20	4.95	836.66	80.16	9.58	58.82	5.53	9.41	-7.60	2.64	4.49	-4.16	1,222.57	106.29	8.69	-6.97	98.99	8.10	-6.47
7. กสส.	2,457.38	194.09	7.90	-4.16	184.96	7.53	-8.41	730.79	31.41	4.30	1,726.59	153.56	8.89	127.51	20.48	16.06	-0.95	11.39	8.93	0.28	2,584.89	214.57	8.30	-7.36	196.35	7.60	-6.97
8. ปศ.	4,671.43	344.48	7.37	-4.69	333.89	7.15	-8.79	1,404.32	45.01	3.21	3,267.11	288.88	8.84	546.59	15.84	2.90	-14.11	2.63	0.48	-8.17	5,218.02	360.32	6.91	-8.75	336.52	6.45	-8.12
9. มกษ.	207.30	21.01	10.14	-1.92	14.41	6.95	-8.99	109.04	3.67	3.37	98.27	10.74	10.93	18.65	0.07	0.36	-16.65	0.00	0.00	-8.65	225.96	21.08	9.33	-6.33	14.41	6.38	-8.19
10. มม.	480.63	34.51	7.18	-4.88	32.63	6.79	-9.15	201.70	8.16	4.05	278.94	24.46	8.77	45.15	10.41	23.05	6.04	0.84	1.86	-6.79	525.78	44.92	8.54	-7.12	33.47	6.36	-8.21
11. สป.	6,806.42	541.71	7.96	-4.10	504.00	7.40	-8.54	1,133.06	52.24	4.61	5,673.36	451.77	7.96	70,688.06	10,814.49	15.30	-1.71	4,102.82	5.80	-2.85	77,494.48	11,356.19	14.65	-1.01	4,606.82	5.94	-8.63
12. สศก.	500.64	53.09	10.60	-1.46	34.86	6.96	-8.98	162.08	6.58	4.06	338.56	28.28	8.35	97.95	1.73	1.77	-15.24	0.58	0.59	-8.06	598.59	54.82	9.16	-6.50	35.44	5.92	-8.65
13. พด.	1,949.91	200.63	10.29	-1.77	185.98	9.54	-6.40	885.10	19.98	2.26	1,064.81	165.99	15.59	1,990.96	63.68	3.20	-13.81	8.53	0.43	-8.22	3,940.87	264.32	6.71	-8.95	194.51	4.94	-9.63
14. พล.	631.58	57.29	9.07	-2.99	29.70	4.70	-11.24	397.60	8.94	2.25	233.98	20.76	8.87	1,439.94	385.31	26.76	9.75	57.60	4.00	-4.65	2,071.52	442.60	21.37	5.71	87.30	4.21	-10.36
15. กษ.	2,791.29	67.77	2.43	-9.63	65.67	2.35	-13.59	2,151.24	5.89	0.27	640.04	59.78	9.34	16,818.69	1.04	0.01	-17.00	0.00	0.00	-8.65	19,609.98	68.81	0.35	-15.31	65.67	0.33	-14.24
องค์กรมหาชน	491.67	76.62	15.58	3.52	28.44	5.78	-10.16	349.73	15.72	4.49	141.94	12.72	8.96	156.44	0.03	0.02	-16.99	0.03	0.02	-8.63	648.10	76.66	11.83	-3.83	28.47	4.39	-10.18
1. สวพส.	387.93	59.87	15.43	3.37	20.47	5.28	-10.66	288.69	11.00	3.81	99.25	9.47	9.55	66.72	0.03	0.05	-16.96	0.03	0.05	-8.60	454.65	59.90	13.18	-2.48	20.51	4.51	-10.06
2. พทล.	103.73	16.75	16.15	4.09	7.97	7.68	-8.26	61.04	4.72	7.73	42.69	3.25	7.61	89.72	0.00	0.00	-17.01	0.00	0.00	-8.65	193.45	16.75	8.66	-7.00	7.97	4.12	-10.45
รัฐวิสาหกิจ	75.40	1.41	1.87	-10.19	1.41	1.87	-14.07	58.52	0.00	0.00	16.88	1.41	8.35	0.00	0.00	0.00	0.00	0.00	0.00	0.00	75.40	1.41	1.87	-13.79	1.41	1.87	-12.70
1. อดท.	47.62	1.41	2.96	-9.10	1.41	2.96	-12.98	30.74	0.00	0.00	16.88	1.41	8.35	0.00	0.00	0.00	0.00	0.00	0.00	0.00	47.62	1.41	2.96	-12.70	1.41	2.96	-11.61
2. กยท.	27.78	0.00	0.00	-12.06	0.00	0.00	-15.94	27.78	0.00	0.00	0.00	0.00	0.00	0.00	0.00	0.00	0.00	0.00	0.00	27.78	0.00	0.00	-15.66	0.00	0.00	-14.57	

หมายเหตุ : หน่วยงานต่างๆ รายงานผลการเบิกจ่ายให้ สศก. ณ วันที่ 11 พฤศจิกายน 2565 ตัดยอดภายในเวลา 14.00 น.